

# YS メソッド「うつ<sup>ゼロ</sup>」プログラム

## うつを寛解された患者様100名の治療データ

かんかい  
寛解とは、うつ症状が緩和された、または消滅した状態で

当院では寛解を「うつ<sup>ゼロ</sup>」状態と定義します。



## 目次

1. 初診時の他院治療歴	.....	P2
2. 初発からの期間	.....	P2
3. 初診時服用中の75名の変化	.....	P2
4. 就労状況の変化	.....	P3
5. 初診から寛解までに要した期間	.....	P3
6. 自己肯定感の指数の変化	.....	P4
7. 寛解・回復までの治療回数	.....	P4
8. 寛解・回復までの治療費合計	.....	P4
寛解(うつ <sup>ゼロ</sup> 0)された患者様100名の治療データ(1)	.....	P5
寛解(うつ <sup>ゼロ</sup> 0)された患者様100名の治療データ(2)	.....	P6

# かんかい ゼロ 寛解(うつ0)された患者様100人の治療データ

このデータは、2021年5月からさかのぼって当クリニックの治療を受けて直近で寛解(うつ0)された患者様100名様を対象として、実際の治療データをまとめたものです。

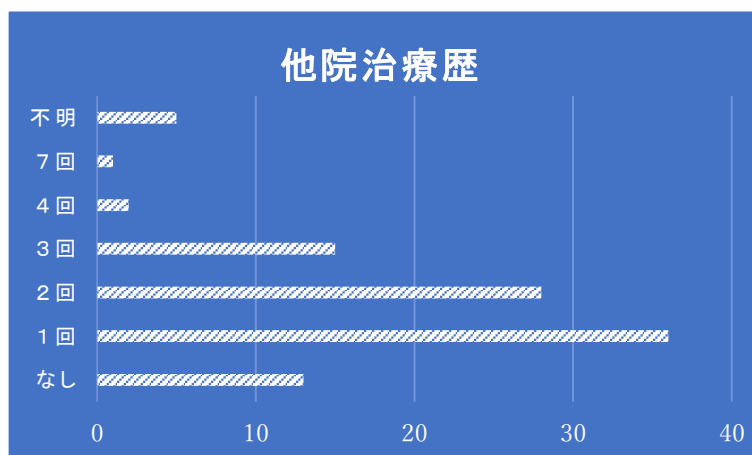
データの内容は、初診時における服薬状況、就業状況、自己肯定感指数(当クリニック独自開発の「心のMRI」で測定)などと、寛解時におけるデータを集計し、寛解までに実際に掛かった日数・治療費等についても一覧表にしました。

## 1. 初診時の他院治療歴

当クリニックに来られた時の、他の病院での治療歴をまとめました。

当クリニックが初めての受診だという患者様は13名となっています。

ほとんどの患者様は、他の病院等で治療された経験を有しておられ、他院治療歴1回～3回の方が約80%を占めています。

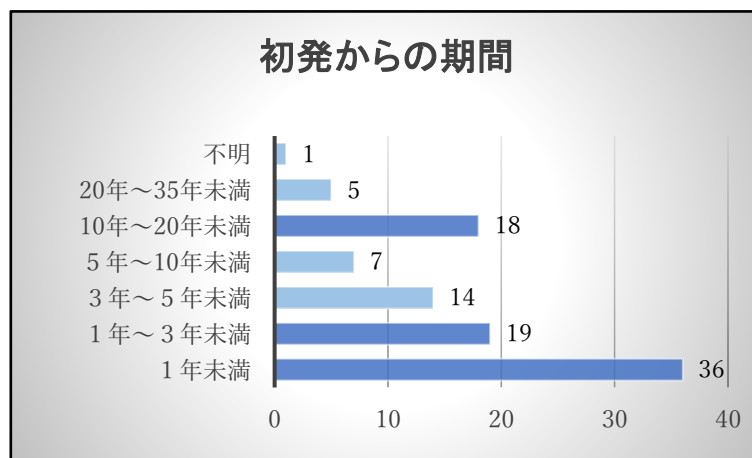


## 2. 初発からの期間

これは、当クリニックにお越しになった時、初発(初めての発症)からどれくらい期間が経過しているかというデータをまとめたものです。

「1年未満」の患者様が36名と一番多く、「1～3年未満」が19名、「10～20年未満」の患者様が18名でした。

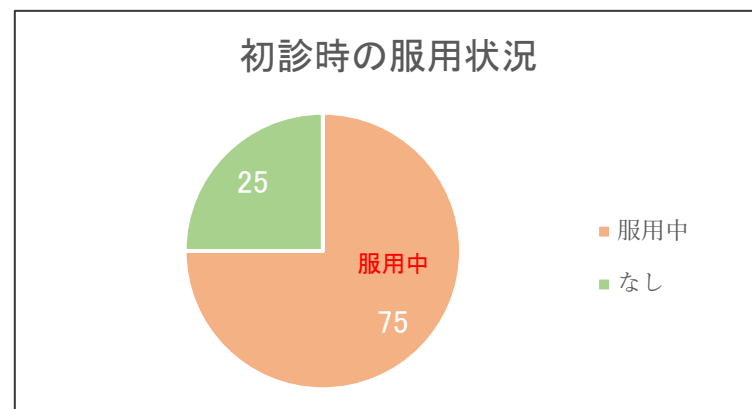
また、期間が長い患者様としては、34年が1名、32年が1名、31年が1名おられ、当院の治療で寛解されています。



## 3. 初診時服用中の75名の変化

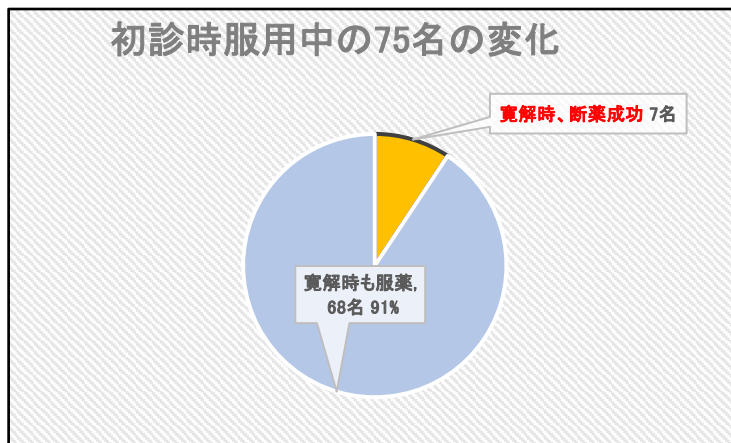
寛解者100名が、初診に当クリニックへ来られた時点での、薬の服用状況についてのグラフです。

ちょうど4分の1に当たる75名の患者様が薬を服用されていました。



当クリニックでは、治療方針として、寛解をした後に減薬を開始し、断薬完了時点で完治となります。

その中で、初診時に薬を服用されていた患者様75名のうち7名は、寛解と同時に断薬を達成されました。



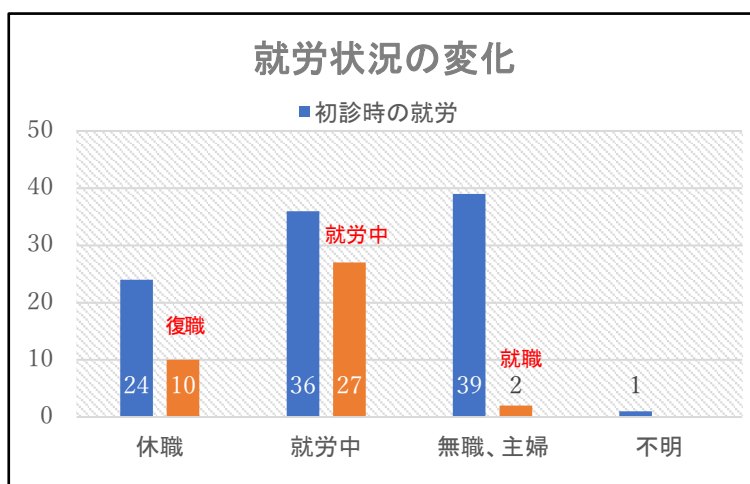
#### 4. 就労状況の変化

次は、初診時の就労状況について、まとめたものです。

24名の患者様は初診時に既に「休職」されていましたが、寛解時に10名の患者様が「復職」されています。

この10名の患者様の寛解までの期間を確認したところ、全員が「初診から6月以内」に寛解・復職されています。

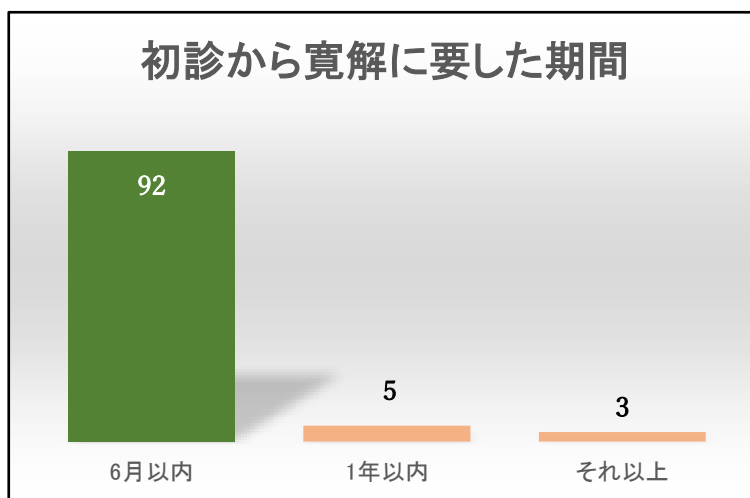
これ以外の方も、寛解後に、復職をめざした回復期のカリキュラムを進めておられます。



#### 5. 初診から寛解までに要した期間

このグラフは、寛解者100名の初診から寛解までの期間をグラフにしたものです。

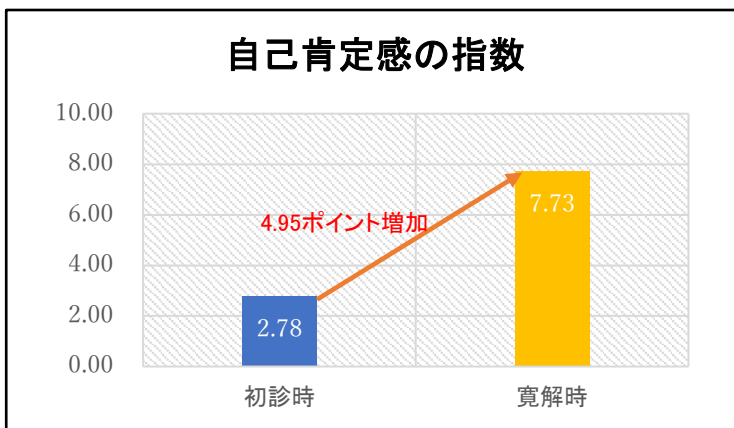
92名の患者様が、6月以内に寛解されています。



## 6. 自己肯定感の指数の変化

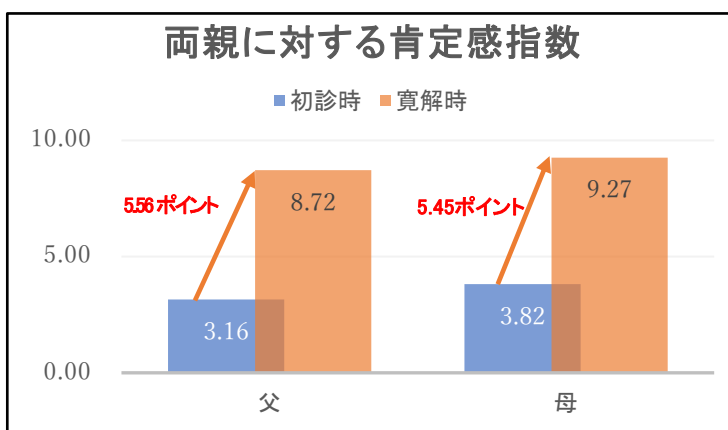
当クリニックでは、自己肯定感の指数を10点スケール（10点が大好き、0点が大好き）で検査する「心のMRI検査」を独自開発し、患者様に実施しています。

右のグラフ数値は、100名の患者様の「自己肯定感の指数」の平均値を示したものです。「自己肯定感の指数」は、初診時と寛解時とで比較すると、平均値で2.78倍増の向上をしています。



この検査では、同時にご両親に対する肯定感の検査も実施していますが、患者様の自己肯定感指数の変化は、ご両親に対する肯定感の増加に比例していることがわかります。

- （・父に対する肯定感 5.56ポイント増加）
- （・母に対する肯定感 5.45ポイント増加）

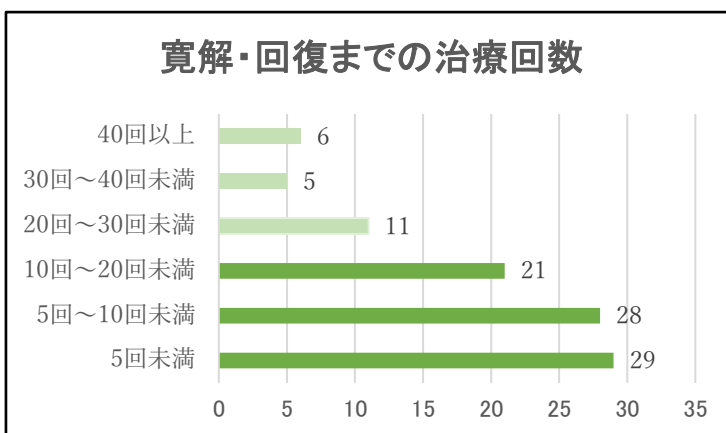


## 7. 寛解・回復までの治療回数

当クリニックの治療は、医師の再診の他に、1日3時間から6時間のカリキュラムを行っています。

このグラフは、初診から寛解までにそうした再診・カリキュラムを何回行ったかというものです。

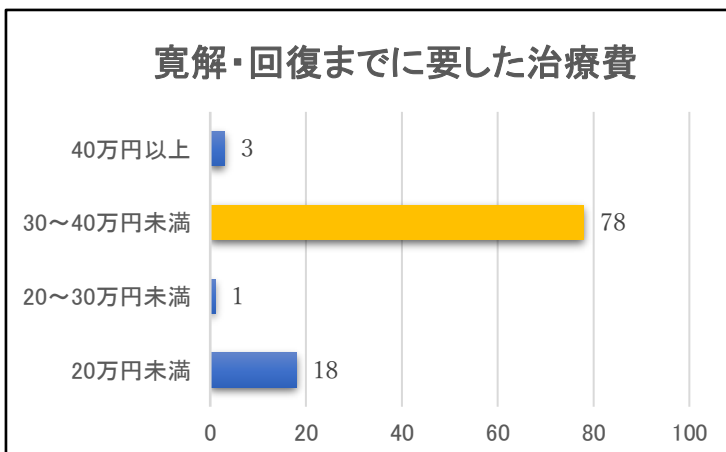
約80%の患者様は、20回未満で寛解されていることがわかります。



## 8. 寛解・回復までの治療費合計

このグラフは、寛解・回復するまでの治療費合計（自費治療）をまとめたものです。

78名の患者様は、30～40万円の治療費で寛解もしくは回復されています。



# ゼロ 寛解(うつ0)された患者様100名の治療データ (1)

寛解者100名 の 詳細	寛解までに要した時間			病悩期間			服用状況			就労状況		治療費 単位 (万円)	寛解後の状況		自己肯定感 の指数 (心のMRJ)		
	通院回 数	治療時 間計	治療日 数	他院治 療歴	他院歴	初発から の期間	初診時	当院処 方歴	薬	初診時	寛解直 後		6ヶ月 まで	6ヶ月 以降	初診時	寛解 後	
1	男性(35)	4	15	18	2	有り	10年	あり	有り	断薬	休職	不明	38.0	寛解	回復	6	10
2	男性(32)	20	80	77	3	有り	2年	あり	有り		休職	休職	37.5	—	—	2	5
3	女性(25)	5	33	23	1	有り	6ヵ月	あり	有り		休職	休職	37.9	寛解	—	0	10
4	男性(59)	37	165	195	1	有り	1年	あり	有り		就業	就業	39.7	寛解	—	5	7
5	男性(22)	5	30	32	なし	なし	1年	なし	なし		就業	就業	37.8	寛解	—	2	8
6	女性(34)	33	110	228	3	有り	4ヵ月	なし	なし		就業	就業	40.4	—	寛解	0	7
7	女性(43)	5	13	22	2	有り	2年	あり	有り	断薬	就業	就業	38.0	寛解	—	3	9
8	女性(31)	5	19	14	7	有り	10年	あり	有り		無職	無職	38.1	寛解	—	1	10
9	男性(56)	17	78	52	2	有り	1年	あり	なし		休職	不明	37.4	寛解	—	3	6
10	女性(65)	3	15	3	1	有り	6ヵ月	あり	なし		無職	無職	37.8	寛解	—	4	10
11	女性(26)	6	30	81	3	有り	13年	あり	有り		無職	無職	38.0	寛解	—	0	6
12	男性(43)	3	15	8	1	有り	5ヵ月	あり	なし		休職	復職	37.0	寛解	回復	1	9
13	男性(46)	5	15	6	1	有り	6ヵ月	あり	なし		就業	就業	37.8	寛解	—	4	8
14	男性(45)	13	66	59	1	有り	2年	あり	有り		休職	復職	37.3	寛解	—	1	9
15	女性(39)	7	33	19	なし	なし	不明	当院で 処方	有り		無職	無職	42.7	寛解	回復	2	3
16	男性(45)	3	36	21	2	有り	1年	あり	なし		休職	復職	37.1	寛解	—	5	8
17	女性(38)	3	15	4	4	有り	14年	あり	有り		不明	不明	16.3	寛解	—	7	9
18	男性(43)	27	131	85	2	有り	3年	あり	なし		休職	復職	37.8	寛解	回復	2	8
19	女性(19)	5	33	26	1	有り	9ヵ月	あり	有り		学生	学生	38.1	寛解	—	3	4
20	男性(41)	4	18	30	3	有り	2年	あり	なし	断薬	休職	復職	36.9	寛解	—	5	10
21	女性(45)	3	15	6	1	有り	3年	あり	なし		休職	休職	37.0	寛解	—	7	10
22	女性(24)	3	15	3	1	有り	2年	なし	なし		無職	無職	16.2	寛解	—	1	10
23	女性(39)	4	15	12	1	有り	2年	あり	有り		無職	無職	16.3	寛解	回復	8	8
24	女性(26)	33	95	126	2	有り	10年	あり	有り		休職	不明	37.7	寛解	—	5	7
25	女性(27)	3	15	21	2	有り	4ヵ月	なし	有り		休職	休職	16.2	寛解	—	1	8
26	女性(44)	6	19	24	なし	なし	33年	なし	なし		無職	無職	16.3	—	寛解	3	10
27	女性(33)	13	15	122	なし	なし	2ヵ月	なし	なし		無職	無職	38.7	寛解	—	3	3
28	女性(51)	42	124	273	1	有り	1ヵ月	あり	有り		無職	無職	41.8	寛解	—	1	4
29	女性(30)	8	36	48	2	有り	15年	あり	有り		無職	無職	17.3	寛解	—	6	10
30	男性(70)	4	15	6	3	有り	23年	あり	有り	減薬	無職	無職	16.2	寛解	—	5	8
31	女性(47)	3	13	28	1	有り	10ヵ月	あり	有り	減薬中	就業	就業	36.9	寛解	—	5	9
32	女性(67)	4	15	10	1	有り	2年	なし	なし		無職	無職	16.4	寛解	—	5	10
33	女性(48)	9	49	50	3	有り	22年	あり	有り		無職	無職	37.8	寛解	回復	3	9
34	男性(34)	4	15	36	3	有り	3年	あり	なし		就業	就業	37.9	寛解	—	1	10
35	女性(55)	14	66	120	2	有り	12年	あり	有り		就業	就業	37.5	寛解	—	5	6
36	女性(35)	5	28	16	3	有り	12年	あり	なし		就業	就業	36.9	寛解	—	0	8
37	女性(42)	3	13	3	2	有り	3ヵ月	あり	有り		無職	無職	16.3	寛解	—	3	9
38	男性(31)	11	49	125	あり	有り	6ヵ月	あり	なし		無職	無職	37.6	—	寛解	3	8
39	女性(19)	12	45	31	1	有り	1年	あり	なし		大学生	大学生	37.0	寛解	—	7	10
40	女性(56)	12	52	49	あり	有り	2年	あり	有り		無職	無職	38.1	寛解	—	7	10
41	女性(25)	9	42	32	1	有り	4年	あり	なし	断薬	無職	無職	38.0	寛解	—	4	8
42	女性(38)	3	13	13	1	有り	4ヵ月	あり	有り		休職	不明	16.2	寛解	—	2	9
43	女性(59)	3	13	5	3	有り	3年	あり	有り		無職	無職	26.6	寛解	回復	0	10
44	男性(40)	2	13	11	4	有り	11年	あり	なし		休職	休職	36.9	寛解	—	0	10
45	男性(54)	9	48	71	2	有り	8ヵ月	あり	なし		休職	不明	37.1	寛解	—	0	7
46	女性(41)	21	75	358	1	有り	7ヵ月	あり	なし		無職	無職	35.2	寛解	—	2	9
47	男性(37)	28	97	71	2	有り	1年	あり	有り	減薬	休職	休職	39.2	寛解	回復	3	10
48	男性(51)	5	16	10	2	有り	2年	あり	有り		就業	就業	37.2	寛解	—	0	7
49	女性(46)	2	12	2	なし	なし	17年	なし	なし		無職	無職	37.8	寛解	—	5	10
50	男性(37)	3	13	13	2	有り	19年	あり	有り		無職	無職	36.9	寛解	—	7	10

ゼロ  
寛解(うつ0)された患者様100名の治療データ (2)

	寛解者100名の詳細	寛解までに要した時間			病悩期間			服用状況			就労状況		治療費 単位 (万円)	寛解後の状況		自己肯定感の指数 (心のMRI)	
		通院回数	治療時間計	治療日数	他院治療歴	他院歴	初発からの期間	初診時	当院処方歴	薬	初診時	寛解直後		6ヶ月まで	6ヶ月以降	初診時	寛解後
51	男性(34)	3	13	11	2	有り	4年	あり	なし	断薬	休職	復職	36.9	寛解	—	4	10
52	男性(36)	3	13	4	2	有り	17年	あり	有り		就業	就業	36.9	寛解	—	5	10
53	男性(50)	3	13	4	1	有り	9年	あり	有り	減薬	就業	就業	37.8	寛解	—	8	10
54	男性(39)	6	29	36	1	有り	3年	あり	なし		休職	休職	38.1	寛解	回復	2	2
55	男性(36)	7	44	47	あり	有り	6年	なし	なし		就業	就業	37.9	寛解	—	2	8
56	女性(39)	19	42	212	なし	なし	1ヵ月	なし	なし		就業	就業	17.4	—	寛解	5	5
57	女性(33)	6	26	39	あり	有り	13年	あり	有り		就業	就業	37.9	寛解	—	2	8
58	女性(26)	8	42	418	あり	有り	1.5ヵ月	あり	有り		無職	無職	38.2	寛解	—	3	10
59	女性(24)	2	6	4	1	有り	3年	あり	なし		学生	学生	39.9	寛解	完全回復	10	10
60	女性(37)	7	39	129	1	有り	7年	あり	有り		無職	無職	40.8	寛解	回復	0	8
61	男性(37)	35	120	266	なし	なし	2ヵ月	なし	有り		就業	就業	39.1	寛解	—	0	8
62	男性(51)	28	74	209	なし	なし	1ヵ月	なし	なし		就業	就業	37.4	寛解	—	4	4
63	男性(36)	29	80	236	1	有り	1ヵ月	なし	なし		就業	休職	40.6	—	寛解	1	6
64	女性(57)	8	41	92	2	有り	2ヵ月	あり	有り	断薬	無職	無職	38.6	寛解	回復	5	8
65	男性(55)	11	46	88	2	有り	16年	あり	有り		無職	無職	38.5	寛解	—	—	-1
66	女性(26)	5	16	98	2	有り	2年4ヵ月	なし	なし		無職	無職	38.5	寛解	—	—	7
67	女性(49)	41	66	281	1	有り	2年9ヵ月	なし	なし		就業	休職	37.9	寛解	回復	2	7
68	女性(51)	7	16	37	1	有り	26日	あり	あり	断薬	就業	就業	38.7	寛解	—	6	10
69	男性(32)	6	15	33	1	有り	5ヵ月	なし	なし		就業	就業	37.8	寛解	—	0	3
70	女性(47)	7	21	17	1	有り	1ヵ月	あり	有り		主婦	主婦	38.7	寛解	—	5	10
71	女性(59)	12	57	80	1	有り	34年	あり	有り		就業	就業	37.8	寛解	—	2	10
72	女性(53)	25	68	88	2	有り	3年	あり	有り		無職	無職	0.8	寛解	—	0	8
73	女性(44)	12	28	51	2	有り	16年	なし	なし		無職	無職	16.8	寛解	—	1	4
74	男性(60)	18	30	131	3	有り	4ヵ月	あり	なし		休職	休職	36.3	寛解	—	1	4
75	女性(37)	13	39	73	1	有り	2年	あり	有り		就業	休職	38.3	寛解	—	2	5
76	女性(32)	23	71	42	3	有り	8ヵ月	なし	なし		休職	休職	0.7	寛解	—	4	7
77	男性(49)	27	68	16	3	有り	11年	あり	有り		無職	無職	18.6	寛解	—	0	9
78	女性(63)	3	15	7	なし	なし	4年	あり	有り		主婦	主婦	37.6	寛解	—	4	10
79	男性(40)	16	70	80	3	有り	31年	あり	有り		休職	就業	39.3	寛解	回復	0	5
80	男性(25)	4	6	38	なし	なし	1.5ヵ月	なし	なし		休職	就業	0.4	寛解	回復	1	1
81	女性(44)	50	181	72	2	有り	4年	あり	有り		無職	無職	40.0	寛解	—	0	9
82	男性(38)	12	7	66	2	有り	1年4ヵ月	なし	有り		就業	休職	38.9	寛解	—	0	8
83	男性(37)	18	62	35	1	有り	10年	あり	なし		就業	休職	0.2	寛解	—	—	2
84	女性(22)	20	76	46	2	有り	4年	あり	なし		無職	就業	38.9	寛解	回復	0	10
85	女性(41)	37	116	17	2	有り	3ヵ月	なし	なし		就業	休職	39.8	寛解	回復	1	6
86	男性(29)	5	21	18	1	有り	9ヵ月	あり	なし		休職	就業	16.7	寛解	回復	5	10
87	男性(40)	16	59	260	3	有り	1ヵ月	あり	なし		就業	就業	37.8	寛解	—	1	5
88	男性(57)	16	72	67	1	有り	3ヵ月	あり	有り		就業	休職	38.0	寛解	—	4	10
89	男性(54)	15	47	94	2	有り	9年5ヵ月	あり	有り	減薬	就業	無職	99.4	寛解	—	0	7
90	男性(36)	49	182	203	3	有り	3年	あり	有り		就業	就業	40.5	寛解	—	1	6
91	女性(57)	48	106	20	2	有り	3ヵ月	あり	有り		無職	無職	39.3	寛解	—	0	10
92	男性(42)	13	49	46	1	有り	2ヵ月	あり	なし		就業	就業	37.6	寛解	—	0	8
93	男性(35)	4	12	20	なし	なし	5ヵ月	なし	なし		無職	就業	37.8	寛解	回復	5	6
94	女性(55)	41	140	185	2	有り	5年	なし	なし		休職	就業	38.5	寛解	—	0	10
95	男性(33)	20	64	76	1	有り	5ヵ月	あり	なし		就業	就業	38.2	寛解	—	0	4
96	男性(30)	5	9	58	なし	なし	2ヵ月	なし	なし		就業	休職	16.7	寛解	—	2	9
97	女性(53)	4	16	23	1	有り	9年	あり	有り	減薬	就業	休職	16.5	寛解	—	5	8
98	男性(32)	10	53	48	1	有り	9年	あり	有り		無職	無職	37.4	寛解	—	3	10
99	男性(45)	8	23	64	1	有り	10年	なし	有り		就業	就業	16.7	—	—	5	8
100	女性(58)	9	47	79	なし	なし	3年	あり	なし		就業	就業	43.3	—	—	1	8

YS  クリニック

東京都江東区深川1-5-5  
佐藤康行真我ビル6F

TEL : 03-6458-8804

FAX : 03-6458-8864

E-mail : [info@shingaclinic.com](mailto:info@shingaclinic.com)



YS  一般財団法人  
心の再生医療研究所

東京都江東区深川1-5-5  
佐藤康行真我ビル 5F

TEL : 03-6458-8863

FAX : 03-6458-8864

E-mail : [info@shingaremec.org](mailto:info@shingaremec.org)